

GARANTİ İLE İLGİLİ OLARAK MÜŞTERİNİN DİKKAT ETMESİ GEREKEN HUSUSLAR!!!

Ürünlerimiz, kullanım hatası olmaması ve elektriksel olarak ehliyetli elemanların dışındaki şahısların onarım ve/veya başka bir nedenle müdahale etmemiş olması şartıyla, bütün parçaları dahil olmak üzere tamamen malzeme, işçilik ve üretim hatalarına karşı: 5 (BEŞ) YIL SÜRE İLE GARANTİ EDİLMİŞTİR.

- 1.Kullanma hatalarından meydana gelen hasar ve arızalar,
 - 2.Tüketiciye teslimden sonra, yükleme, boşaltma ve taşıma sırasında oluşan hasar ve arızalar,
 - 3.Voltaj düşüklüğü veya fazlalığı, topraklama yapılmamış olması, yetkili kuruluşlar / şahıslar haricinde yapılan hatalı elektrik tesisatları, ürünün etiketinde yazılı voltajdan farklı voltajda kullanma nedenlerinden meydana gelebilecek hasar ve arızalar,
 - 4.Yangın ve yıldırım düşmesi ile ilgili arızalar ve hasarlar
 - 5.Tüketiciye teslimden sonra, arızalı parça veya mamüle müdahale etmek, tahrip edici sentetik maddelere maruz bırakma, ürünün dış yüzeylerinde meydana gelebilecek hasarlar, kaza, ihmâl, ehliyetsiz kişilerce müdahale ve diğer kullanım hataları,
- Garanti Kapsamına girmez.**

MATTERS RELATED TO THE WARRANTY!

All products are free of usage errors and repair and/or repair by persons other than electrically qualified personal have not intervened for repair and or any other reason: **GUARANTEED FOR 5 (FIVE) YEARS.**

- 1.Damages and malfunctions caused by usage errors,
 - 2.Damages and malfunctions caused by loading, unloading and unloading transportation after delivery to the consumer,
 - 3.Voltage low or excess, not grounded, authorized institutions/persons electrical installations, the reasons for using different red on their labels hass and faults,
 - 4.Faults and damages related to fire and lightning,
 - 5.After delivery to the consumer, intervene in the defective part or product. Exposure to event, from what happens on external surfaces, accident, attack, Unauthorized statements on other uses,
- Not Covered by Warranty.**

SATICI FİRMA
SELLER :-----

Teslim Tarihi / Yeri
Delivery Date / Place:-----

Fatura Tarihi / No
Invoice Date / No :-----

Satıcı Firma Ünvanı
Seller Company Title:-----

Adres
Address:-----

Tel / Fax:-----

Kaşe / İmza
Stamp / Signature:

Sorularınız ve Teknik Destek için
For Inquiries or Technical Help

info@markaled.com

İMALATÇI FİRMA / MANUFACTURER:
MARKALED SANAYİ TİCARET LTD. ŞTİ.

Tel : +90 (212) 438 50 58

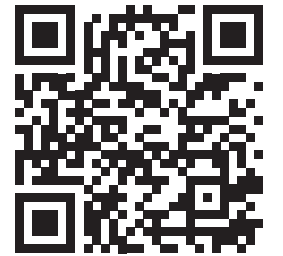
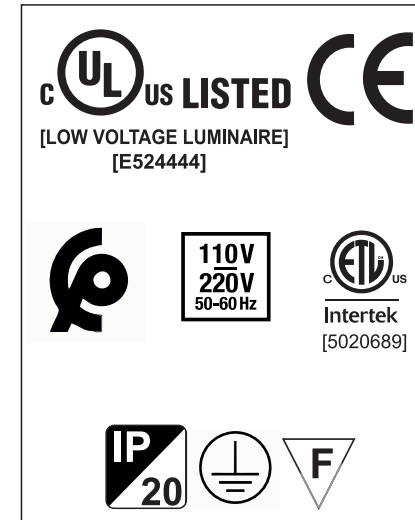
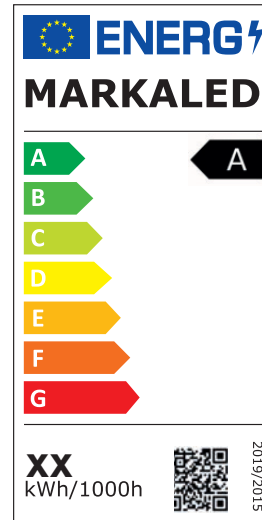
www.markaled.com

MARKALED

LIGHTING FOR JEWELRY



MODEL : RPS9 / RPS9 G



Store, Retail Type Luminaires

Mağaza, Vitrin Tipi Armatürler

USER / INSTALLATION MANUAL

Kullanım /Montaj Kılavuzu

TECHNICAL INFORMATION / TEKNİK BİLGİLER

Dimensions / Boyutlar	Ø 115 mm x 35 mm
Warranty / Garanti	5 Years / 5 Yıl
Total Power of Luminaire (watt)/Toplam Armatür Gücü	16
Luminous Flux of Luminaire/Lumen (lm)/ Işık Akısı	2080
Inner Cutting Size / İç Kesim Boyutu	Ø 105 mm
Light Color / Işık Rengi	3000K, 3700K, 4000K, 4500K, 5000K, 5500K, 6500K
Light Source / Işık Kaynağı	LM 80 / 50.000 Hours
LED Brand / LED Marka	CREE- USA
MacAdam	Step 3
Energy Class / Enerji Sınıfı	A
Color Rendering Index (CRI) / Renk Oluşturma İndeksi (CRI)	>80, >90
Body / Kasa	Aluminium / Alüminyum
Paint / Boya	Electrostatic Powder Coated / Elektrostatik Toz Boyalı
Body Color / Kasa Rengi	White, Black, Chrome, Brushed, Gold, RAL Colors / Krom, Metalik, Altın
Optical / Optik	10° - 25° - 40° - 60° (± 3°) Optical Lens
Power Factor / Güç Faktörü	>0,95
Control / Kontrol	DALI, 1-10V, Tunable, Triac
Driver Brand / Sürücü Markası	Eaglerise
Operating Voltage Range / Çalışma Voltaj Aralığı	220V AC ~ 240V AC / 110V ~ 120V AC
Operating Frequency Range / Çalışma Frekans Aralığı	50 ~ 60 Hz
Electrical Protection Class / Elektrik Koruma Sınıfı	Class 2
IK Class / IK Sınıfı	>0,9

ASSEMBLING AND ELECTRICAL CONNECTIONS

1. Check if the power supply from the mains is off.
2. The ceiling to be mounted must be cut Ø105 mm.
3. Connect the mains cable to the terminal according to the connection diagram. Energy input 110-120/220-240V
4. Stretch the springs on the luminaire with your fingers. Place the luminaire into the hole drilled in the ceiling.
5. You sat on the ceiling with your hand from the outer frame of the fixture.
6. Turn on the power.

ATTENTION :

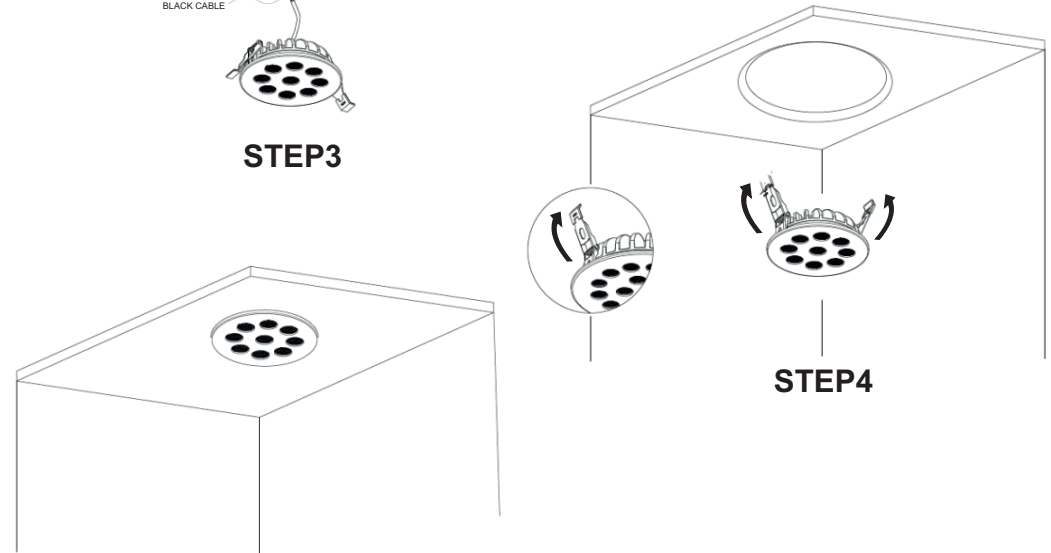
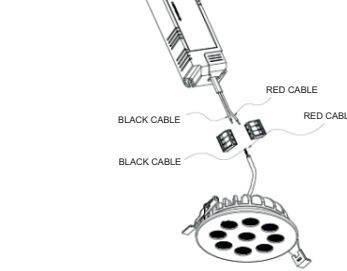
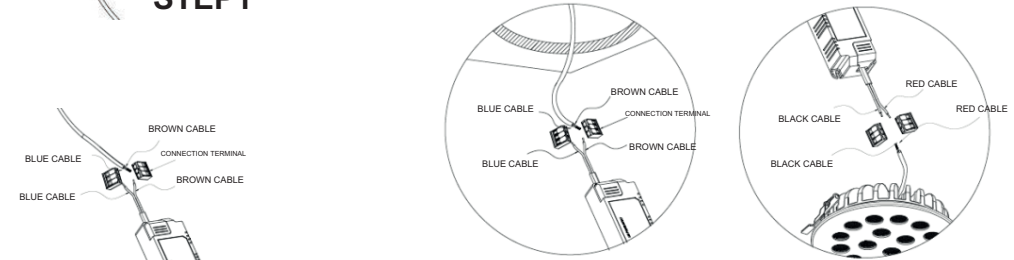
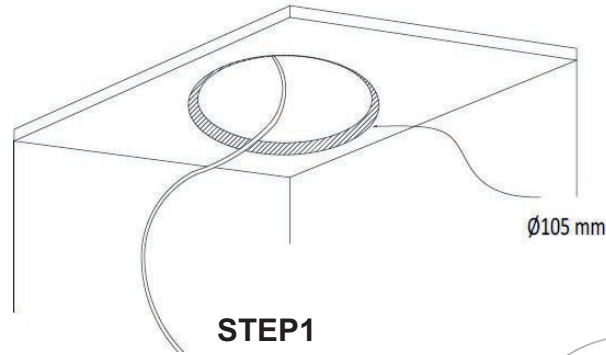
- Do not touch the luminaire with bare hands as the led gets very hot.
- For positioning or replacement of driver, follow the instruction given by the armature manufacturer, which could be supplied with the led itself.

MONTAJ ve ELEKTRİKSEL BAĞLANTILAR

1. Güç kaynağının kapalı olduğundan emin olun.
2. Montaj yapılacak tavanın Ø105 mm kesilmesi gerekir.
3. Şebeke kablosunu uygun bağlantı diyagramına göre klemense bağlayınız. Enerji girişi 110-120/220-240V
4. Armatür üzerinde bulunan yayları parmaklarınızla gerdiniz. Armatürü tavanda açılmış deliğe oturtunuz.
5. Armatürün dış çerçevesinden elinizle tavana oturtunuz.
6. Güç kaynağını açın

DİKKAT :

- Led çok ısındığından dolayı armatüre çıplak el ile dokunmayın.
- Konumlandırma veya sürücü(driver) değişimi esnasında armatür üreticisi tarafından verilmiş olan talimata uyunuz.



STEP5

